

Vernebelungsanlage

Funktionsprinzip

Die EM-Vernebelungsanlage versprüht EM mittels Druckluft und Injektor-Düsen. Die Luft wird mit 5–6 bar durch die Düsen geblasen, dadurch entsteht ein Unterdruck, das EM wird angesogen und fein im Stall vernebelt.

EM kann pur vernebelt werden. Dadurch bleibt es in den Vorratsbehältern und in den Leitungen stabil und verdirbt nicht. Mittels Dauer des Sprühnebels und Häufigkeit wird die Verbrauchsmenge gesteuert.

Technische Daten

Eine Düse erzeugt einen Sprühnebel mit ca. 3 m Breite und ca. 8–12 m Länge, je nach Lüftung im Stall.

Luftverbrauch pro Düse: ca. 55 l/min

EM-Verbrauch pro Düse: ca. 3 dl/min.

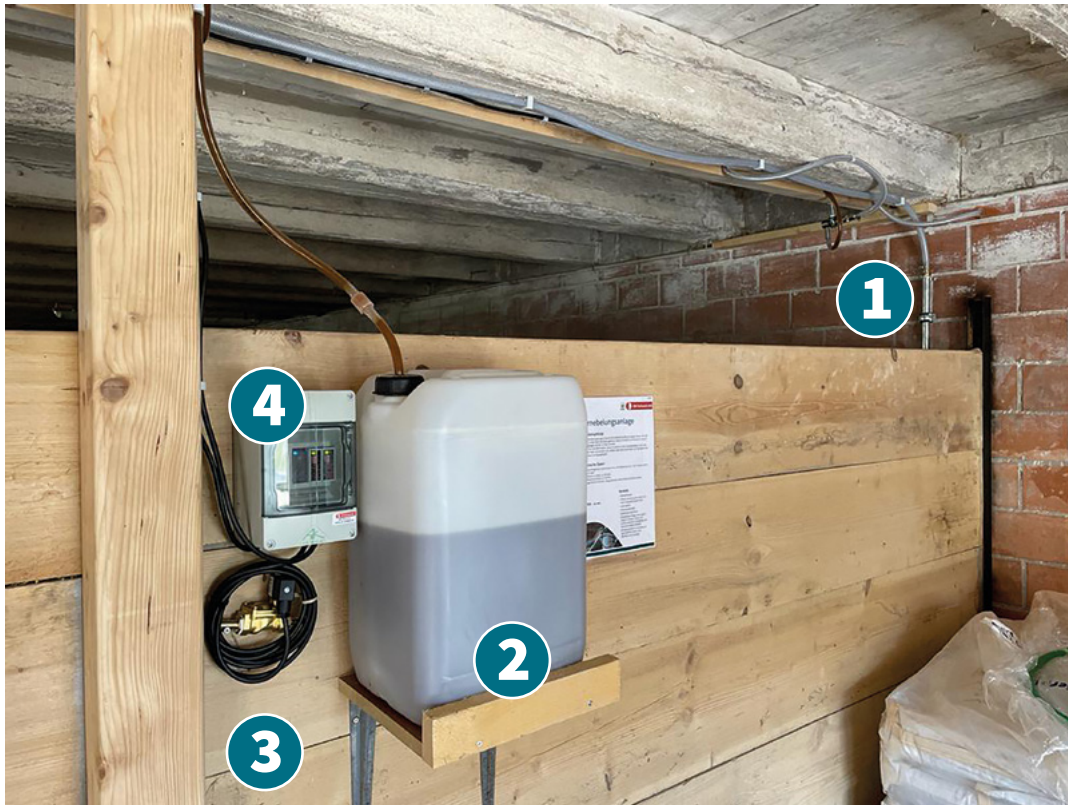
Pro Anlage können maximal 2 Magnetventile mit je 4 Düsen betrieben werden.

CHF 590.- inkl. MWSt.

Vorteile

- Edelstahldüsen
- Präzise Steuerung, die einfach von Hand eingestellt werden kann
- wartungsfrei
- frostunempfindlich
- Spritzwasser geschützt
- Erweiterbare Anlage, daher gleichzeitig in mehreren Ställen mit unterschiedlichen Sprühzeiten und Sprühintervallen einsetzbar
- EM wird unverdünnt vernebelt, dadurch bleibt es stabil in den Behältern und Leitungen





- Die Düsen **1** an einem beliebigen Ort montieren und Druckluftschlauch anschliessen.
- Den Kanister **2** mit Boden·FIT (EM-A) unterhalb der Düse installieren, sonst entleert sich der Kanister nach dem Sprühen.
- Maximaler Höhenunterschied: 1,5 m.
- Rückschlagventil am Ende es Ansaugschlauches montieren.
- Achtung; Durchflussrichtung beachten!
- Reserve-Magnetventil **3** für einen möglichen 2. Sprühkreis.
- Elektronikgehäuse **4** an 230 V anschliessen. Sprühzeit und Intervall-Länge mit Schraubenzieher einstellen.

Das Set enthält:

- Steuergerät spritzwassergeschützt
- 1 zeitgesteuertes Druckluftventil
- 2 Injektordüsen
- 2 Düsenhalter mit Kugelgelenk
- Rückschlagventil
- Alle benötigten Kupplungen, Briden und Y-Stücke
- Keine Schläuche